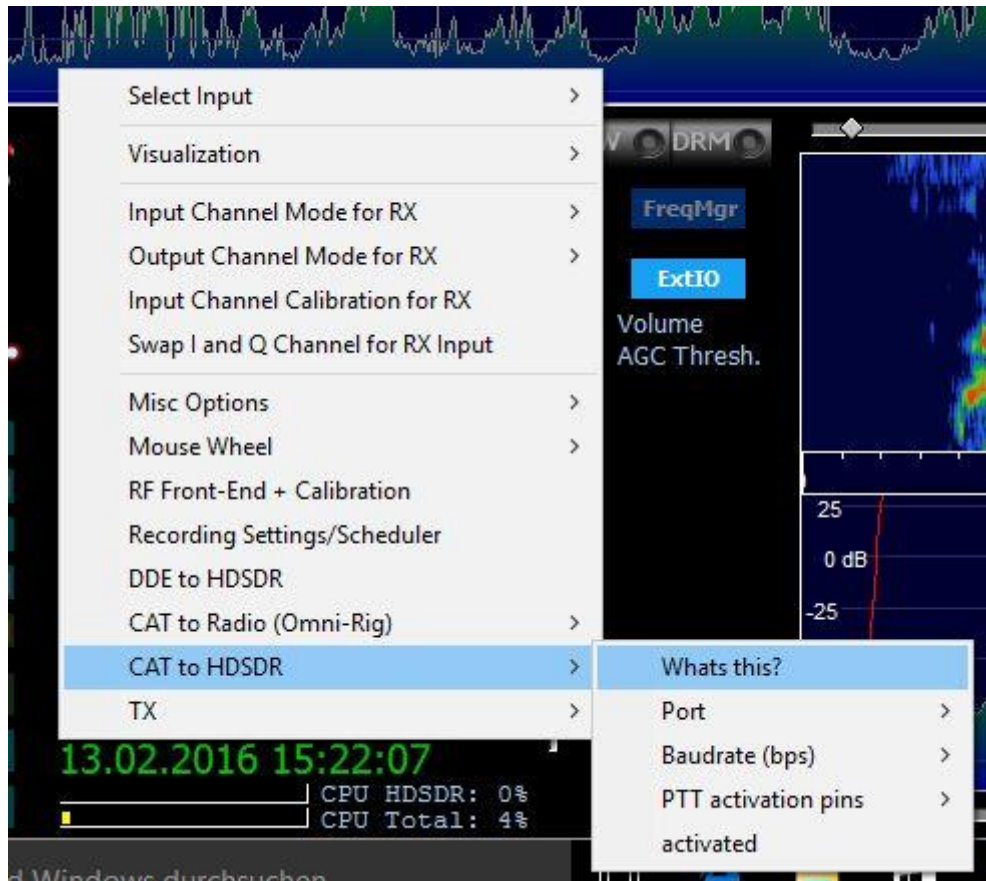


Yaesu FTDX3000 mit HSDR synchronisieren

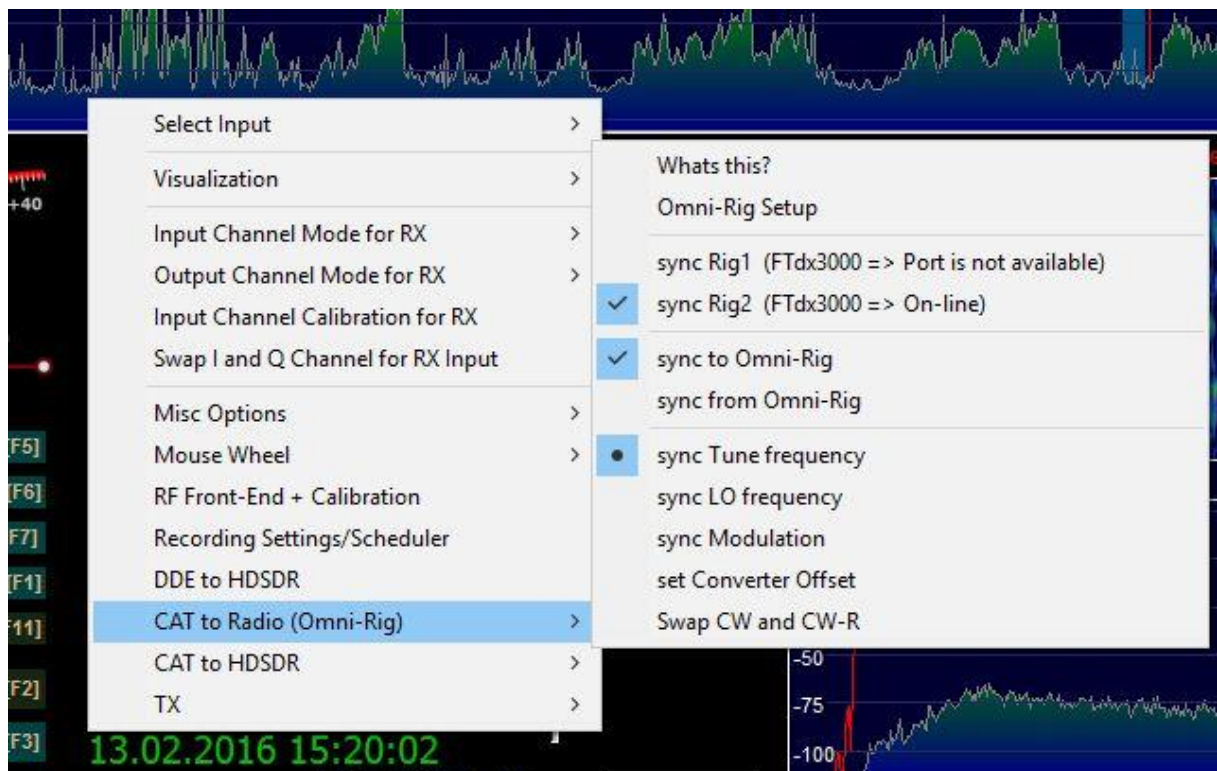
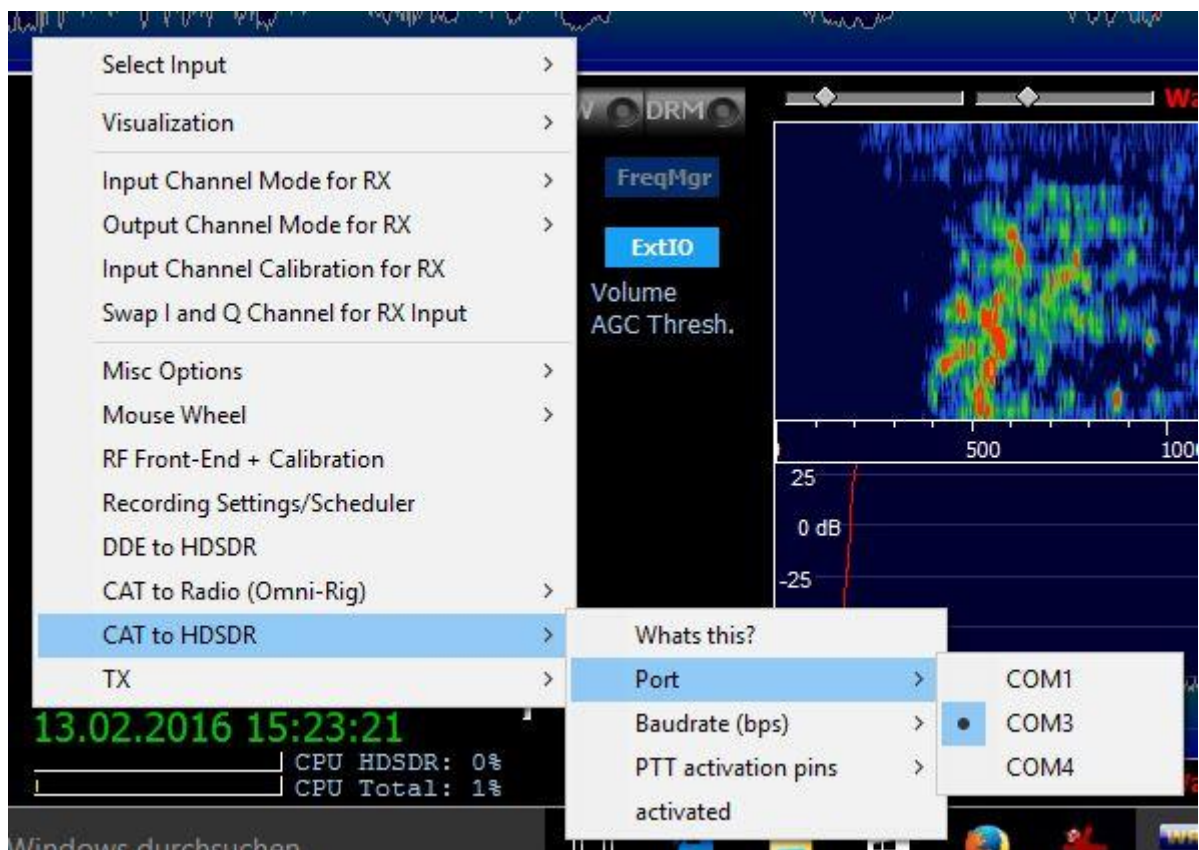
Die Software ermöglicht eine CAT-zum Transceiver. Man muss dazu OmniRig aus dem Netz downloaden. Danach folgende Einstellungen vornehmen:



Hier habe ich den Port COM3 gewählt, der bei mir am FTDX über das Menü eingestellt ist. Zuvor habe ich also die Software von Yaesu heruntergeladen und installiert. Es sind auf dem PC die beiden Ports COM3 und COM4 aktiv. Die Baudrate ist am Transceiver 38400. Diese Einstellungen müssen auch hier so gewählt werden. Man ruft deshalb nacheinander Port, Baudrate usw. auf.

Die nächsten Einstellungen am HSDR sind dann hier noch nach dem übernächsten Bild zu machen.

Man kann auch vom Bildschirm aus die PTT tasten. Aber ich bevorzuge die PTT am Mikrofon. Jedenfalls läuft das alles bei mir an einem Mini-PC mit WIN 10/32. Und der SDR ist ein SDRplay.



Das ist schon alles, um vom HSDR aus die Frequenz des TRX zu synchronisieren. Der Transceiver folgt dem Mausklick auf dem Bildschirm.